

ZEB

Zero Energy Building

JABMEE ZEBデータベース

当協会ではこのたび、WEBサイト内に「ZEBデータベース」を公開いたしました。建築における省エネ技術の集大成といえるZEBに関連する建築設備技術について、WEB上にて簡単に情報検索することができるとともに、発信・収集いただく場をご提供し、今後のZEBの進展、低炭素社会の実現に向けての一助となることを意図しております。是非、ご活用くださいますようお願い申し上げます。

2019年4月
公開



ZEB(ゼブ:ゼロ・エネルギー・ビル)とは、建物のエネルギー消費量を、省エネや再生可能エネルギーの利用などにより削減し、限りなくゼロにした建物です。

JABMEE ZEBデータベースへの建築物データ情報受付中

JABMEEでは、JABMEE ZEBデータベースに掲載するZEB、nearlyZEB、ZEBreadyのデータを随時受け付けております。情報提供いただける場合には、当協会までお問合せください。皆さまからの情報提供をお待ちしております。

一般社団法人
建築設備技術者協会
JAPANESE ASSOCIATION OF BUILDING MECHANICAL AND ELECTRICAL ENGINEERS
東京都港区新橋6-9-6 12東洋海事ビル
電話:03(5408)0063 info@jabmee.or.jp

詳しくは、建築設備技術者協会ホームページをご覧ください。

JABMEE ZEBデータベース URL

<https://zeb-database.jabmee.or.jp/jabmeezeb/landing>



リスト検索画面

エリアやZEB区分、省エネ創エネ技術などの検索項目から指定した条件に基づいて、建築物データの検索結果を一覧形式で閲覧することができます。

JABMEE ZEBデータベース

ZEBデータベース 検索

検索条件

エリア: [] ZEB区分: []

建物用途: [] 延床面積: []

竣工年月: []

竣工年月: []

省エネ創エネ技術: []

キーワード検索: []

並び替え: *竣工年月 @竣工年月 @建物名称 @所在地 []

クリア 検索

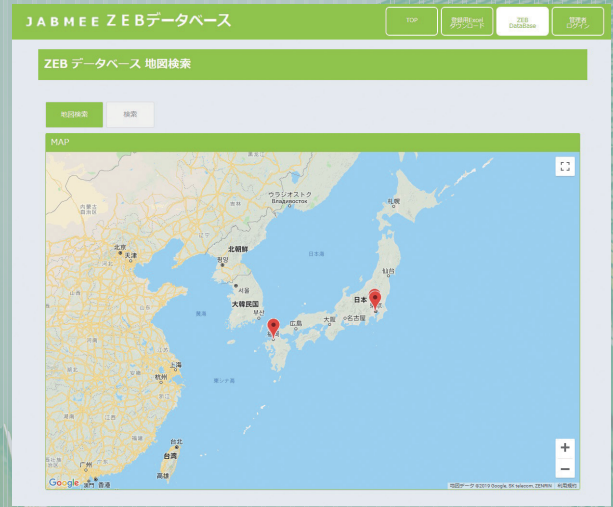
全1件中 1 - 1 件目を表示中

| 名称 | 所在地 | 用途 | 延床面積 (㎡) | 竣工年月 | ZEB区分 | 省エネ創エネ技術 (項目) | 省エネ創エネ技術 (割合) | 再生エネルギー比率 (%) |
|--------|----------|------|----------|-----------|-----------|--------------------|---------------|---------------|
| 〇〇本社ビル | 東京都 商業地域 | 事務所等 | 760 | 2015年4月竣工 | ZEB-ready | BET 0.48, BPT 0.68 | 36 | 0.48 |

全1件中 1 - 1 件目を表示中

マップ検索画面

地図分布から、建築物データの詳細情報を検索・閲覧することができます。



ZEB Zero Energy Building

詳細画面

各建築物の詳細情報を閲覧することができます。建築概要やZEB関連情報、各設備の概要など豊富な情報を掲載しています。

JABMEE ZEBデータベース

案件詳細

〇〇本社ビル

東京都、商業地域、3F-B1F-PDF
敷地面積: 760㎡
延床面積: 430㎡
延床面積: 1,384㎡
2015年4月竣工
設計: A設計、B社新築
ZEBready
BET 0.48, BPT 0.68
省エネ創エネ技術数: 36
再生エネルギー比率: 太陽光発電

スペックル図

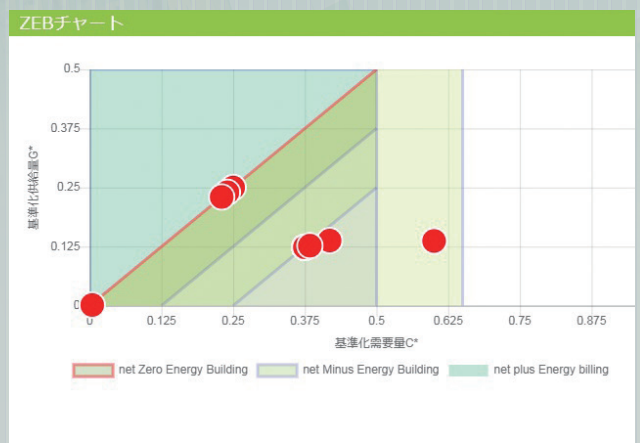
建築概要

| 項目 | 概要 |
|----------|------------|
| 建築名称 | 〇〇本社ビル |
| 建築主 | 〇〇株式会社 |
| 建設場所 | 東京都 |
| 地域・地区 | 商業地域 |
| 建築物用途 | 事務所等 |
| 防火対象物 | 防火対象 (15)棟 |
| 敷地面積 | 760㎡ |
| 建築面積 | 430㎡ |
| 延床面積 | A 1,384㎡ |
| 外皮面積 | S 1,500㎡ |
| 建屋体積 | V 7,000㎡ |
| 高さ (最高部) | S GL + 15m |

ZEBチャート図

本サイトに登録されている建築物データ※のZEB達成度(計画値)をチャート図から閲覧することができます。

※一部非表示物件あり



詳しくは、建築設備技術者協会ホームページをご覧ください。

