

設計容量算定用 間欠空調負荷計算プログラム

MICRO-PEAK/2010

プログラムの主な特徴

平成23年1月発売予定

- 1) 1週間の周期定常計算
- 2) 15分間隔の計算
- 3) グラフ等によるビジュアル出力
- 4) 壁体、窓入力数等のユーザー設定可能
- 5) データグループによる一括入力
- 6) 拡張アメダス気象データ全国842地点の利用が可能
- 7) データの一括仕様変換

新旧バージョン比較表

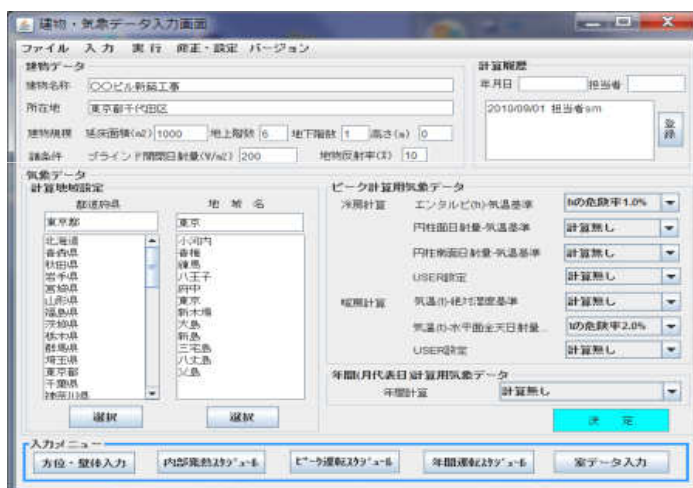
項目	MICRO-PEAK/2000	MICRO-PEAK/2010
使用言語	Visual Basic ¹⁾	Java ²⁾
周期定常期間	1日	1週間
計算時間間隔	1時間	15分
多数室計算	不可	1周期前の隣室温使用
1日の空調起動回数	1回	3回
予熱予冷時間	最大3時間	限定なし(15分単位)
年間計算(月代表日)	可	可
応答係数	直角+二等辺三角波	二等辺三角波
重み係数	固定値	計算
複数気象データ計算	冷暖計算各1データ	冷暖計算各複数データ
主入力画面数	3画面	6画面
項目数変更	不可	可能
他物件利用	不可	データ登録すれば可
一括仕様変換	不可	外壁・窓で可
画面出力	数字の羅列	グラフ(比較グラフも可)
印刷出力	数字の羅列	グラフ(最大3種類)貼付け
ファイル出力	CSV形式	CSV形式
出力する室指定	可	可
計算地域数	25地点	842地点
気象データ 統計処理	冷房:TAC基準3タイプ	冷房:h-t基準3タイプ ³⁾
	暖房:TAC基準3タイプ	Jc-t基準1タイプ
	年間:月平均値	Js-t基準1タイプ
		暖房:t-x基準3タイプ
		t-Jh基準3タイプ
		年間:月平均値

1) Visual Basicは、Microsoft Corporationの登録商標

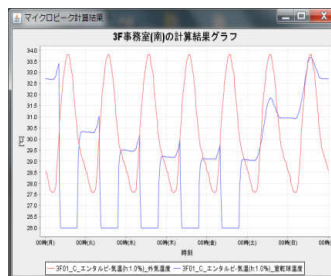
2) Javaは、Sun Microsystems, Inc.の登録商標

3) 文献「拡張アメダス気象データ 1981-2000」赤坂裕他(株)気象データシステム

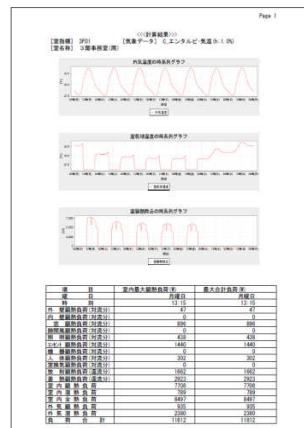
建物・気象データ入力画面



計算結果のグラフ表示



計算結果の印刷出力



価格(金額は消費税込)

- (1) 新規版(新規に購入される方)
: 会員 182,500円 一般 193,000円
- (2) バージョンアップ版(Micro Peak/2000をお持ちの方)
: 会員 77,500円 一般 88,000円

※ 同時に複数本購入される場合、割引金額の設定があります。詳しくは、Webをご確認ください。